



Директор школы: Т.И. Николайчук

## **Программа взаимодействия с социальными партнерами МБОУ «Угранская СШ»**

**Социальное партнерство: интеграция собственных образовательных программ школы с практикой социального взаимодействия с различными социальными партнёрами: организациями, ведомствами**

### **1. Пояснительная записка**

Современная школа все увереннее становится полноценной составляющей социальной сферы жизни общества. Она отражает сегодня характерные признаки нашего времени – широкие возможности для индивидуального выбора человека, реализации его профессиональных и других потребностей; возрастающую роль субъекта в обеспечении собственных интересов и возможностей, разнообразие моделей деятельности. Важнейшей задачей современной школы становится формирование мировоззрения личности – широкой системы ее взглядов на мир людей и явлений – как основа внешней и внутренней культуры. Мировоззрение формируется не столько путём передачи культурного опыта от одного поколения к другому, сколько посредством приобретения растущим человеком социального и нравственного (разнообразного реального) опыта. Решение этой задачи зависит от многих факторов, в частности от развития способности к активной социокультурной адаптации, одним из возможных путей достижения является которой является социальное партнерство.

Социальное партнерство – это сотрудничество школы, различных общественных институтов и структур, местного сообщества ради достижения общественно значимого результата. Расширяя круг социальных партнёров, мы ориентируемся на общность форм, видов и содержание деятельности; на совпадение интересов в образовательной политике и ее результатов.

#### **Цель :**

Сформировать мировоззрение, четкую жизненную позицию, социальный интеллект.

**Задача** развитие общественного участия в управлении образованием через реализацию приоритетных направлений развития образования;

#### **Планируемый результат**

- Повышению качества образования;
- Обеспечению доступности качественного общего образования;
- Формирование эффективного рынка образовательных услуг.

Социальное партнерство для нас – это сотрудничество школы, различных общественных институтов и структур, местного сообщества ради достижения

общественно значимого результата. Расширяя круг социальных партнёров, мы ориентируемся на общность форм, видов и содержание деятельности; на совпадение интересов в образовательной политике и ее результатов.

#### **Механизмы взаимодействия:**

- Организация и проведение совместных мероприятий;
- Проектная деятельность (социальные, межпредметные и предметные проекты);
- Социально значимые акции.

#### **Основные направления работы:**

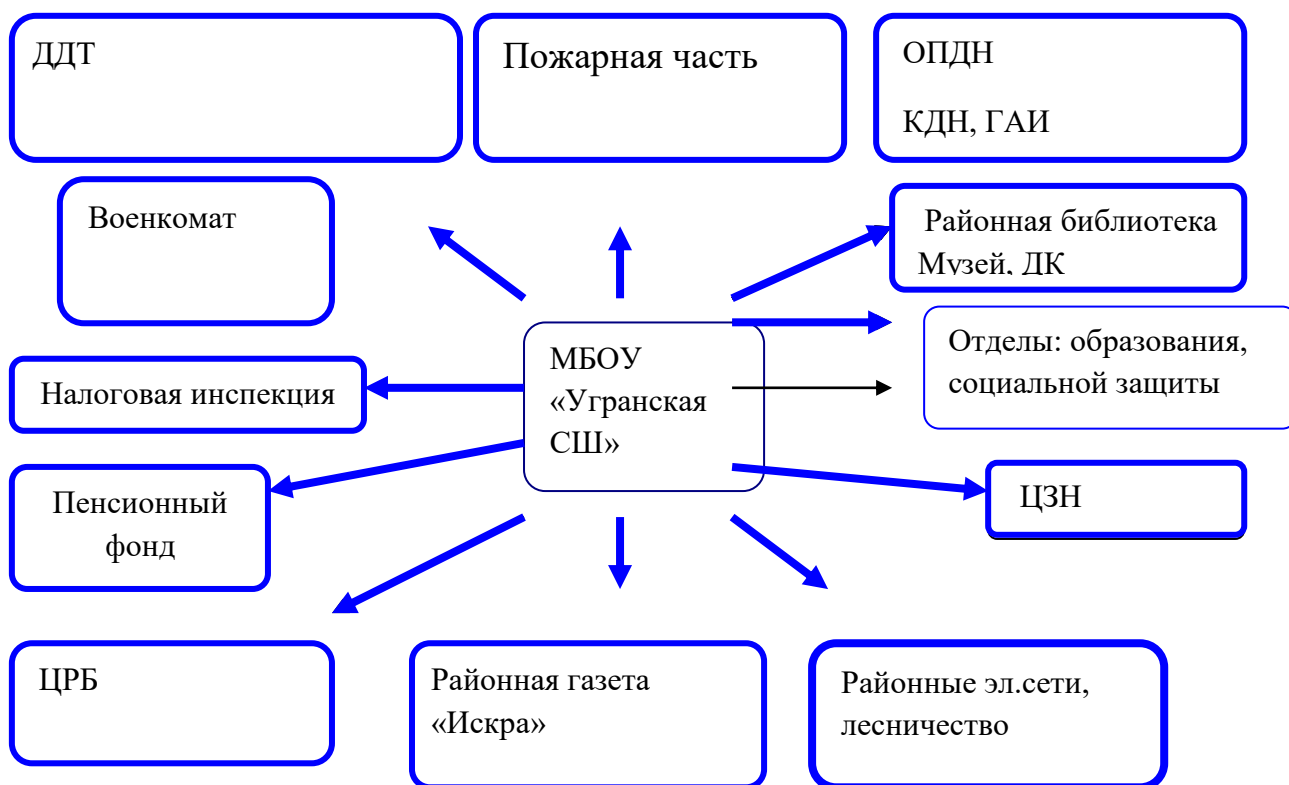
- Совместная (коллективная) деятельность;
- Сотрудничество школы и социума на взаимовыгодных условиях

### **ОСНОВНАЯ ЧАСТЬ**

В целях повышения эффективности воспитательного процесса организовано взаимодействие школы с учреждениями образовательной, культурной, профилактической направленности. Социальное партнерство мотивирует его участников на совершенствование качества образования. Школа сотрудничает с учреждениями :

- Отдел образования
- Отдел социальной защиты
- ДДТ
- Районный ДК
- Центральная районная библиотека
- ОПДН, КДН
- Центр занятости населения
- Угранская ЦРБ
- Районный краеведческий музей
- Пожарная часть
- Военкомат
- Угранское лесничество
- Налоговая инспекция
- Пенсионный фонд
- Районные эл.сети

### Внешние связи МБОУ «Угранская СШ»



**Таблица. Взаимодействие школы с социальными партнерами**

№	Социальные партнеры	Совместная деятельность
1.	ДДТ	-учащиеся школы вовлечены в кружковую работу ДДТ, участвуют в конкурсах и мероприятиях
2.	Военкомат	Работа с учащимися, достигшими призывного возраста, акции помощи ветеранам
3.	ЦДК	Посещение концертных программ, представлений, киносеансов, лекториев; учащиеся школы посещают кружки ЦДК
4.	Районная библиотека	Подбор литературы, мероприятия, литературные выставки, круглые столы. библиотечные уроки, встречи с интересными людьми
5.	ЦРБ	Медосмотры, вакцинация, пропаганда здорового образа жизни.
6.	ОВД	Профилактические беседы, совместные рейдовые

		мероприятия, обеспечение порядка при проведении массовых мероприятий, «час инспектора» Взаимодействие в работе с детьми группы «риска».
7.	КДН	Профилактические беседы с учащимися и их родителями
8.	Пожарная часть	Профилактические беседы, экскурсии в ПЧ
9.	ЦЗН	Профориентационная работа, трудоустройство
10.	Отдел социальной защиты	Организация летнего отдыха учащихся, материальная помощь семьям. оказавшимся в сложной жизненной ситуации, обеспечение льготными завтраками учащихся из малообеспеченных семей
11.	Районная газета «Искра»	Освещение деятельности школы в СМИ
12	Музей	Экскурсии, экспозиции
13	Районные эл.сети, лесничество, налоговая инспекция, пенсионный фонд	Массовая просветительская и разъяснительная работа, профориентационная работа
14	Отдел образования	Всесторонняя совместная работа

Самым значимым партнером являются родители, являющиеся активными участниками образовательного процесса: им делегированы полномочия в управлении школой – совет школы, совет родителей; являются непосредственными организаторами и участниками экскурсий, поездок, школьных праздников, спортивных соревнований, совместных мероприятий.

Таким образом, социальное партнерство проявляет себя в школе в обмене опытом, в совместной реализации социальных инициатив, в сохранении традиций, в совершенствовании образовательной среды школы. Такая деятельность расширяет круг общения всех участников образовательного процесса, позволяет учащимся получить социальный опыт и способствует формированию их мировоззрения.

Благодаря расширению социальных партнеров школе удаётся решать приоритетную задачу образовательной сферы - развитие личности и социализация учащихся.